

ФЕДЕРАЛЬНОЕ АГЕНТСТВО
КАДАСТРА ОБЪЕКТОВ НЕДВИЖИМОСТИ
ФЕДЕРАЛЬНОЕ ГОСУДАРСТВЕННОЕ УНИТАРНОЕ ПРЕДПРИЯТИЕ
«РОССИЙСКИЙ ГОСУДАРСТВЕННЫЙ ЦЕНТР ИНВЕНТАРИЗАЦИИ
И УЧЕТА ОБЪЕКТОВ НЕДВИЖИМОСТИ»
ФГУП «РОСТЕХИНВЕНТАРИЗАЦИЯ»

ИВАНОВСКИЙ ФИЛИАЛ *Ивановский филиал ФГУП
"Ростехинвентаризация"*

Занесено в единый государственный реестр
объектов градостроительной деятельности
дата: 04 сентября 2006 г.

Адрес (местоположение):

инв. №: 24:401:002:000318280

исполнитель: Забродина

Область, республика, край

Ивановская

Район

Населенный пункт

153029 г.Иваново

Улица

Дюковская

Дом

38а

Технический паспорт

на здание аптеки, магазинов

наименование объекта учета

(дата обследования
объекта учета)

22.06.07

Номер	порядковый	31828
	инвентарный	<u>24:401:002:000318280</u>
	кадастровый <u>уса.</u>	<u>37:24:0:0:002:000318280</u>

Строит-во-переоборудовани
переинвентаризация ком. т,
4, 5, 26, 27, 23, 25, 25а, 26, 27,
28, 29 без разрешения
проведено без разрешения
22. 11 2006.
Техник Иванова

*Получено из Кировского
архитектурного и
проектно-технического
от. 14.08.12, №1-29-4534*



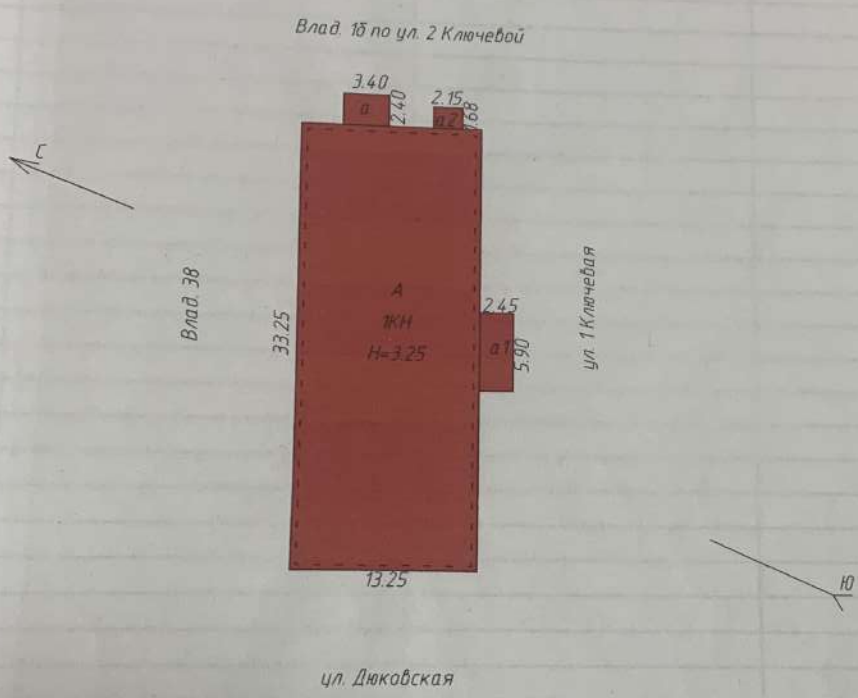
УПРАВЛЕНИЕ ФЕДЕРАЛЬНОЙ СЛУЖБЫ ГОСУДАРСТВЕННОЙ РЕГИСТРАЦИИ, КАДАСТРА И КАРТОГРАФИИ ПО ИВАНОВСКОЙ ОБЛАСТИ

1. Регистрация права собственности.

Схема участка №1

Дата

Информация об объекте недвижимости	Информация о кадастровом номере участка	Данные о кадастровой оценке	Данные о кадастровом налоге
------------------------------------	---	-----------------------------	-----------------------------



РФ	Ивановский филиал ФГУП "Ростехинвентаризация"		Поряд. № 31828
Лист №1	Схема земельного участка влад. 38а по ул. Дюковская		Масштаб 1:500
Дата	Исполнитель	Ф.И.О	Подпись
22.06.07	Техник	Беляев	
30.07.07	Рук. группы	Кашина	

V. Описание конструктивных элементов здания и определение износа

Лит. А Год постройки 1989 Число этажей 1
 Группа капитальности I Вид внутренней отделки простая

№ п/п	Наименование конструктивных элементов	Описание конструктивных элементов (материал, конструкция, отделка)	Техническое состояние (осадки, трещины, гниль, и т.п.)	Удельный вес по таблице	Поправки к удельному весу в %	Удельный вес конструктивных элементов с погр.	Износ в %	% износа к устройству гр. 7 x гр. 8 100
1	2	3	4	5	6	7	8	9
1	фундаменты	Железобетонные блоки		10	1	10		
2	а) стены и их наружная отделка	Кирпичные		19	1	19		
2	б) перегородки	Кирпичные						
3	перекрытия	Чердачное	Железобетонное	26	1	26		
		Междуэтажные						
		Надподвальное						
4	Крыша	Мягкорулонная по перекрытию	ХОРОШЕЕ	5	1	5		
5	Полы	Бетон,		23	1	23		
		Линолеум, Плитка						
6	Проемы	оконные	Створные	9	1	9		
		дверные	Простые					
7	Внутренняя отделка	Штукатурка,		1	1	1		
		Побелка, Окраска						
8	Санит-ое электрическое	отопление	1,0	2	1	2		
		водопровод	1,0					
		канализация	1,0					
		гор. вод-е	1,0					
		ванны						
		электроосв	1,0					
		радио						
		телефон	1,0					
газоснабжение								
9	Прочие работы	Отмостки		5	1	5		

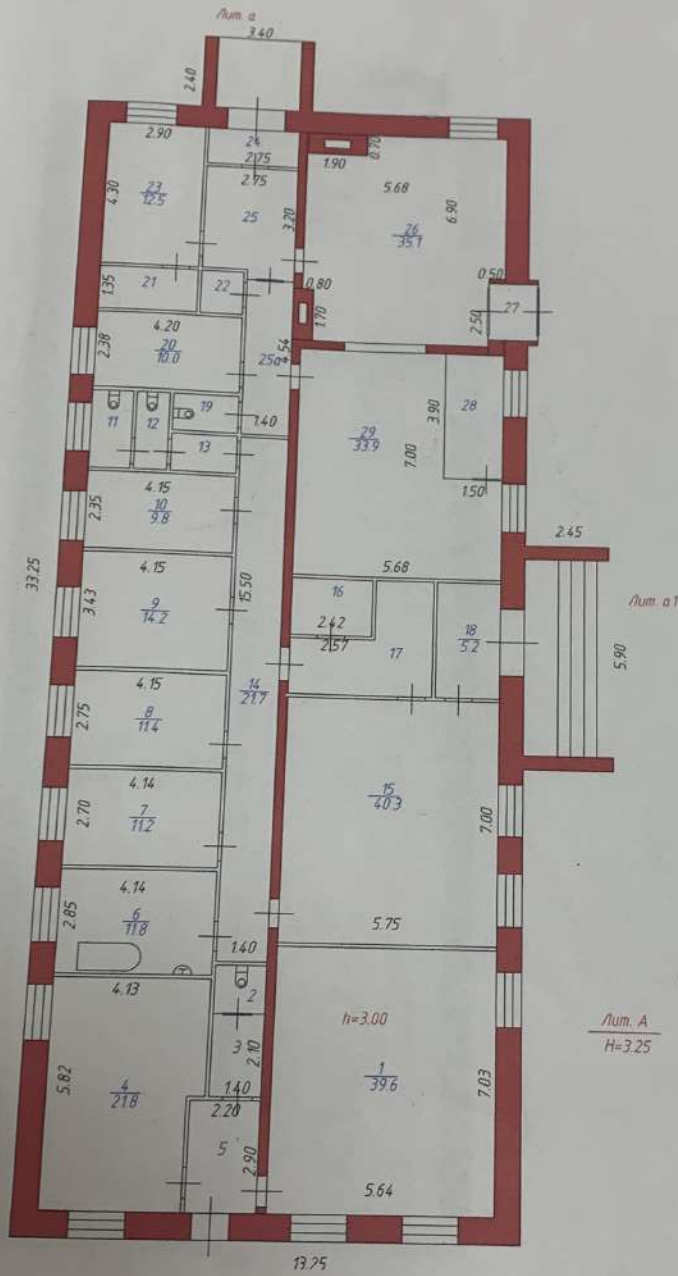
Итого: 100

% износа (гр.9)x100

10%

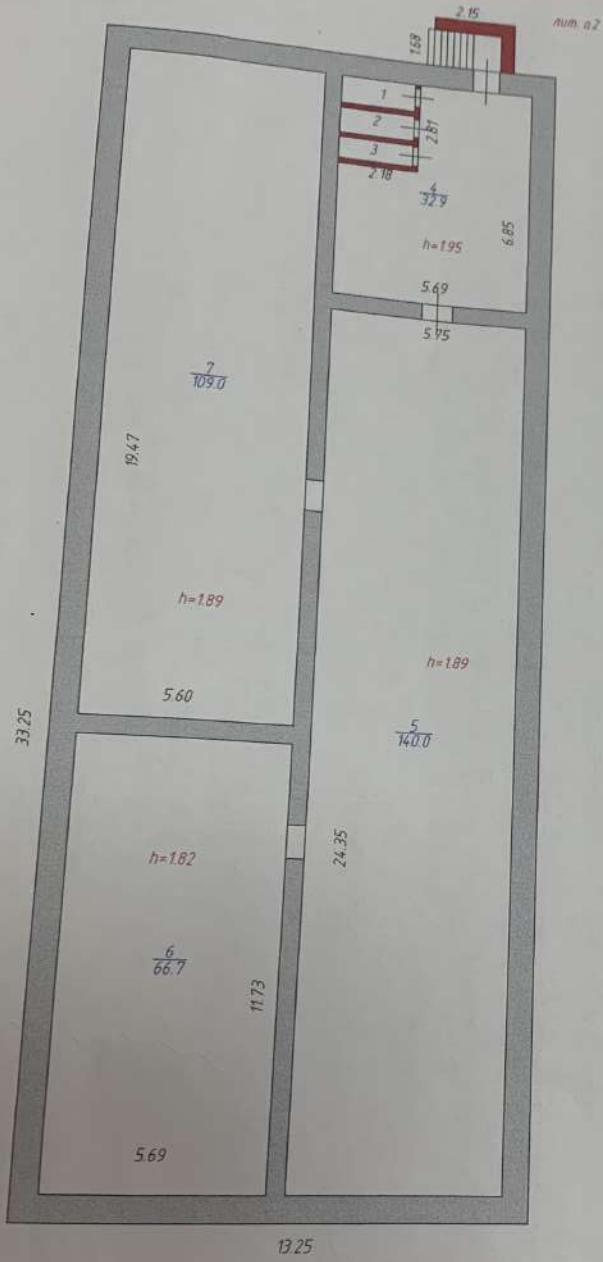
Удельный вес (гр.7)

13ТАЖ



РФ	Ивановский филиал ФГУП "Ростехинвентаризация"		Поряд. № 31828
Лист №1	Полтажный план лит. А влад. 38а ул. Дюковская		Масштаб 1:200
Дата	Исполнитель	Ф.И.О	Подпись
22.06.07	Техник	Беляев	<i>[Signature]</i>
30.07.07	Рук. группы	Кашина	<i>[Signature]</i>

Технический этаж (технической подполье)
№ 2.16



РФ	Ивановский филиал ФГУП "Ростехинвентаризация"		Поряд. № 31828
Лист №1	Поэтажный план лит. А влад. 38а ул. Дюковская		Масштаб 1:200
Дата	Исполнитель	Ф.И.О	Подпись
22.06.07	Техник	Беляев	<i>[Signature]</i>
30.07.07	Рук. группы	Кашина	<i>[Signature]</i>

ЭКСПЛИКАЦИЯ
к поэтажному плану строения (на нежилые и жилые со вспомогательными помещениями)
Гор. (пос.) Иваново ул. Дзержинская дом № 38а Пор. № 31828

Этаж (подполье)	№ помещ. (кварт. торгового и т.д.)	№ по плану стр-я (комн., кух. и т.д.)	Назначен. частей помещ.: жил. ком. канцел. помещен. кл. комн., больн. палата, кухня, коридор и т.д.	формула подсчета площади по внутреннему у обмеру	Наименование частей обмера в кв. м. в том числе предназначенная под помещения																Итого (по кварт. этажу, строению)	Высота помещения по внут. обмеру							
					жилье		торговое		пром (процед., предпр.)		склад		транспорт. зап. котл. ж		гаражи		кашегидр.		предприят. общ. питовая				уч.-инст. учреждения		кул.-пр. учрежд.		теат. и твор. мас. др. пр. худож. и сц. зрелищ.		прочие
					основ.	вспом.	основ.	вспом.	основ.	вспом.	основ.	вспом.	основ.	вспом.	основ.	вспом.	основ.	вспом.	основ.	вспом.	основ.	вспом.	основ.	вспом.					
1	Венткамера																									1,8			
2	Венткамера																									1,8			
3	Венткамера																									1,4			
4	Венткамера																									32,9	140,0		
5	Подсобное																										109,0	66,7	
6	Подсобное																										146,9	206,7	
7	Элеватор																												
Итого по этажу (техподполью):																											146,9	206,7	353,6

ЭКСПЛИКАЦИЯ вестройным помещениям)
 К поэтажному плану строения (на нежилые и жилые)
 Тор. (пос.) Иваново ул. Дюковская дом № 38а Кор. № 31828

Площадь по внутреннему обмеру помещений в кв. м, в том числе предназначенная под помещения

Л/Этаж (начисла и комн. межкомн.)	№ помещ. (кварт. торгового и т.д.)	Назначен. частей помещ.: жил. ком. канцел. помещен. к.д. комн., больн. палата, кухня, коридор и т.д.	формула подсчета площади по внутреннему обмеру у обмеру	жилое		торговое		пром. (промысл.) (промысл.)		склад.		предназнач. для обмена		кабинет-офис		предприятие, общ. питания		школьные учреждения		эспандеж		к.д. др. учрежд.		Итого (по кварт. этажу, строению)	Высота помещения по внут. обмеру
				основ.	вспом.	основ.	вспом.	основ.	вспом.	основ.	вспом.	основ.	вспом.	основ.	вспом.	основ.	вспом.	основ.	вспом.	основ.	вспом.				
				39,6		1,5		2,9		21,8		11,4		14,2		9,8									
1	1	Торговый зал																							
2	2	Туалет																							
3	3	Коридор																							
4	4	Склад																							
5	5	Коридор																							
6	6	Мойка																							
7	7	Подсобное																							
8	8	Материальная																							
9	9	Кабинет																							
10	10	Кабинет																							
11	11	Туалет																							
12	12	Туалет																							
13	13	Коридор																							
14	14	Коридор																							
15	15	Торговый зал			40,3																				
16	16	Штловая																							
17	17	Коридор																							
18	18	Тамбур																							
19	19	Туалет																							
20	20	Подсобное																							
21	21	Подсобное																							
22	22	Гардероб																							
23	23	Кабинет																					12,5		
24	24	Тамбур																							
25	25	Коридор																							
25а	25а	Коридор																							
26	26	Торговый зал																							
27	27	Тамбур																							
28	28	Подсобное																							
29	29	Торговый зал																							
		Итого по I этажу:																					33,2		36,5
		Итого по этажу:																					33,2		36,5
		Итого по зданию:																					148,9		122,5

XIII. Ограждения и сооружения (замошения) на участке

Наименование ограждений	Материал, конструкция	Размеры		Площадь (м ²)	№ сборника	№ таблицы	Измеритель	Стоимость измерителя по таблице	Восстановительная стоимость в рублях	% износа	Действительная стоимость в рублях
		длина (м)	ширина, высота (м)								

XIV. Общая стоимость (в руб.)

В ценах какого года	Основное строение		Служебные постройки		Сооружения		Всего	
	восстановительная	действительная	восстановительная	действительная	восстановительная	действительная	восстановительная	действительная
1969	43246	38922						
2000	846671	762004					43246	38922
							846671	762004

Обследование подвала

22 06 2007 г.

Исполнил Беляев (Беляев Е.В.)

Проверил: Руководитель группы по инвентаризации строений и сооружений (доверенность №8026 от 03.11.2006г) Кашина (Кашина И.А.)

30 07 2007 г.

XV. Отметки о последующих обследованиях

Дата обследования			
Обследовал			
Проверил			